



種川再生



水門付近





定期的な清掃が必要



種川の取水口





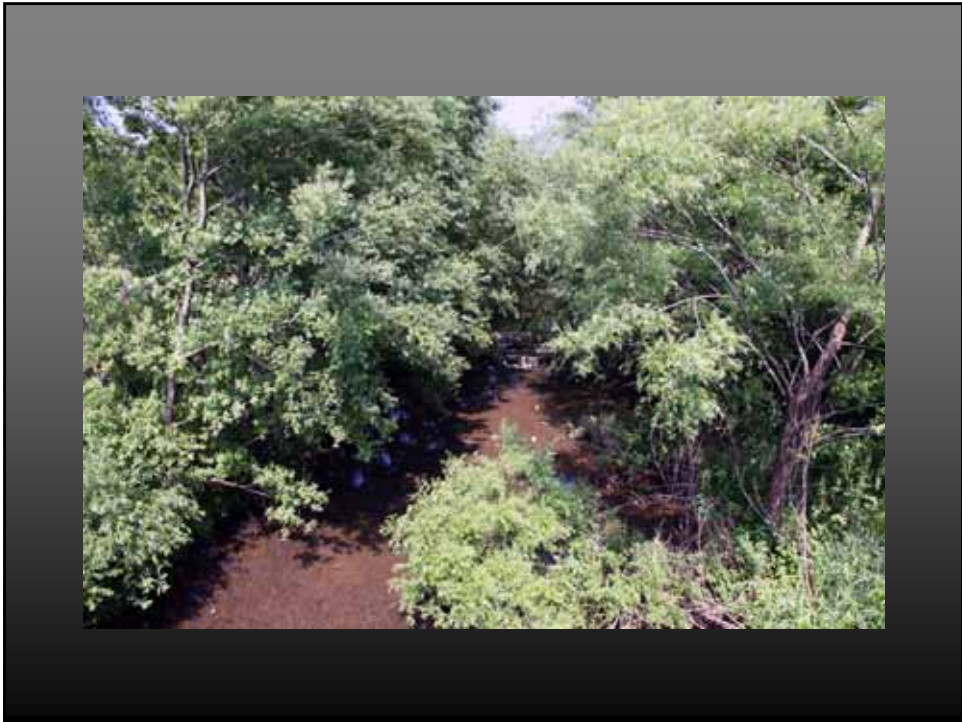
間伐・除伐が必要













觀察護岸







じゃり洗い







俺たちに明日は…



後期高齢者
境界型認知症

今日は眼科
明日は内科
病院通いの日々です

…なせば成る

種川再生を夢みて



NPO法人 種川再生 申請準備中